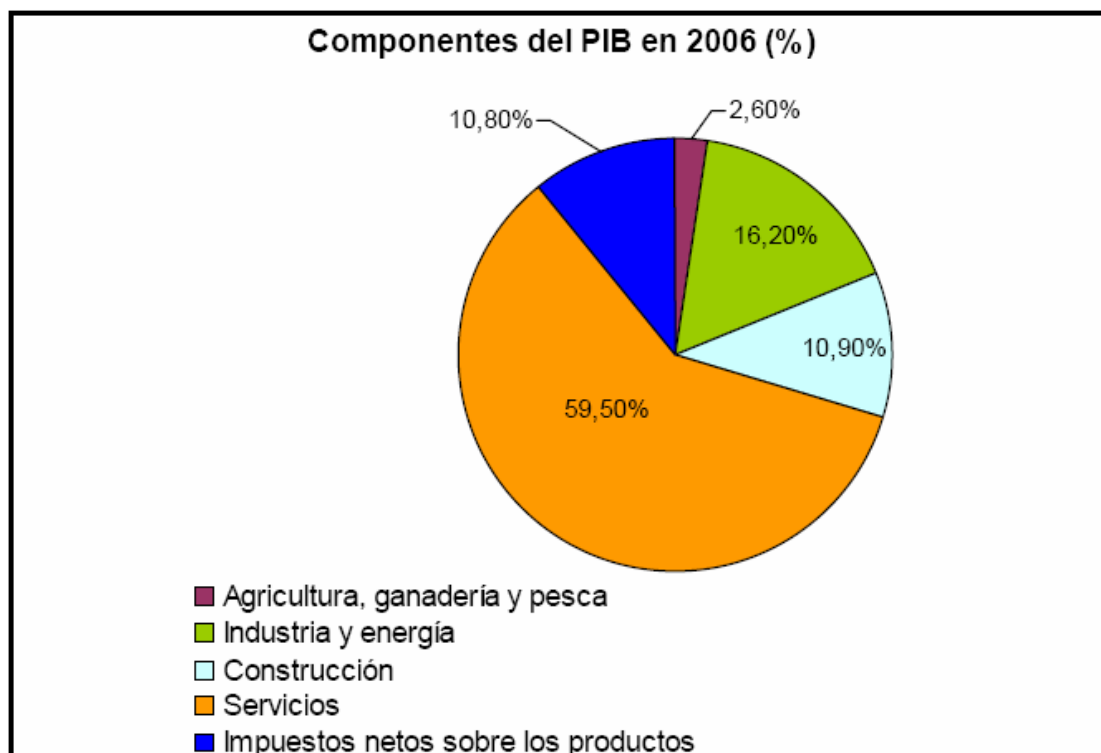


Tema 9

ESPACIO Y APROVECHAMIENTOS DEL SECTOR AGROPECUARIO, FORESTAL Y PESQUERO**ACTIVIDADES PRÁCTICAS DE EXÁMENES DE SELECTIVIDAD
(Pregunta 2ª)****PRÁCTICA nº 01****PREGUNTA 2 DEL EXAMEN DE 2011**

En el gráfico se representan los componentes de la actividad económica española según su aportación al Producto Interior Bruto (PIB) en 2006. Analízelo y conteste a las siguientes preguntas:

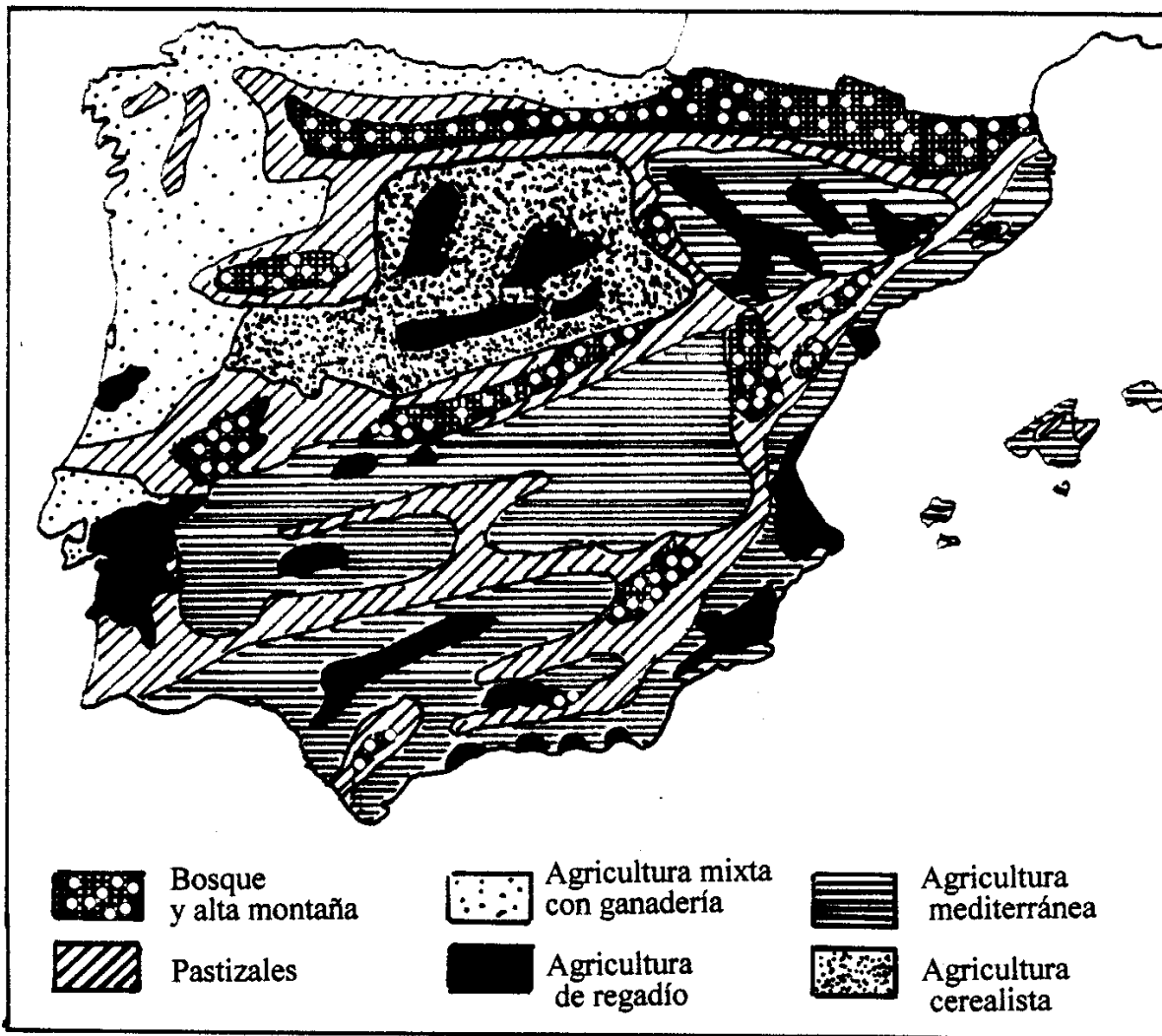
- ¿Qué actividades integran el **Sector Primario** y qué peso tiene éste en la formación del PIB? En relación con los demás sectores, explique por qué tiene tan escasa representación.
- ¿Qué porcentaje aporta el **Sector Terciario** y qué actividades se incluyen en él?
- El **Sector Secundario** está representado por dos componentes ¿Cuáles son y qué porcentaje aporta cada uno de ellos? ¿Cuál de ellos ha tenido un papel esencial como desencadenante de la crisis económica actual y por qué?.



PRÁCTICA nº 03
PREGUNTA 2 DEL EXAMEN DE 2001

2. El mapa representa la distribución de los diferentes tipos de usos y aprovechamientos agrarios en la Península Ibérica y Baleares. Analícelo y responda a las siguientes preguntas:

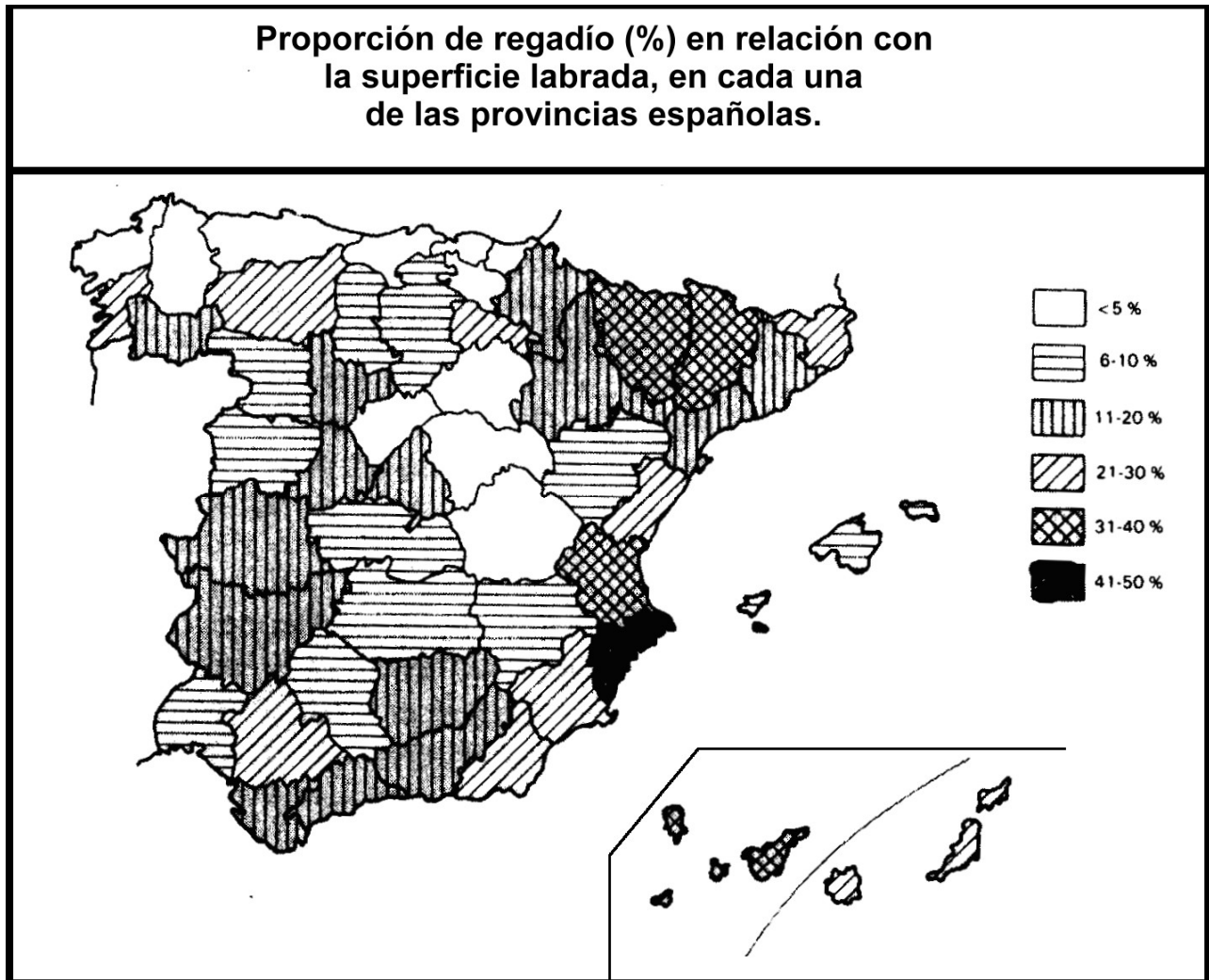
- a) Diga el nombre de las Comunidades Autónomas donde se localiza la *agricultura mixta con ganadería*. Explique algunas causas.
- b) Explique qué relación existe entre la localización de los *bosques* y los *pastizales* y las unidades de relieve peninsular. ¿Cómo se deduce dicha relación de la información del mapa.
- c) Deduzca de la información del mapa las posibles causas que explican la localización de la *agricultura de regadío* en la Península Ibérica.



PRÁCTICA nº 04
PREGUNTA 2 DEL EXAMEN DE 2001

2. En el mapa siguiente se representa la proporción de regadío (%) en relación con la superficie labrada, en cada una de las provincias españolas.
 Con esta información conteste a las preguntas siguientes:

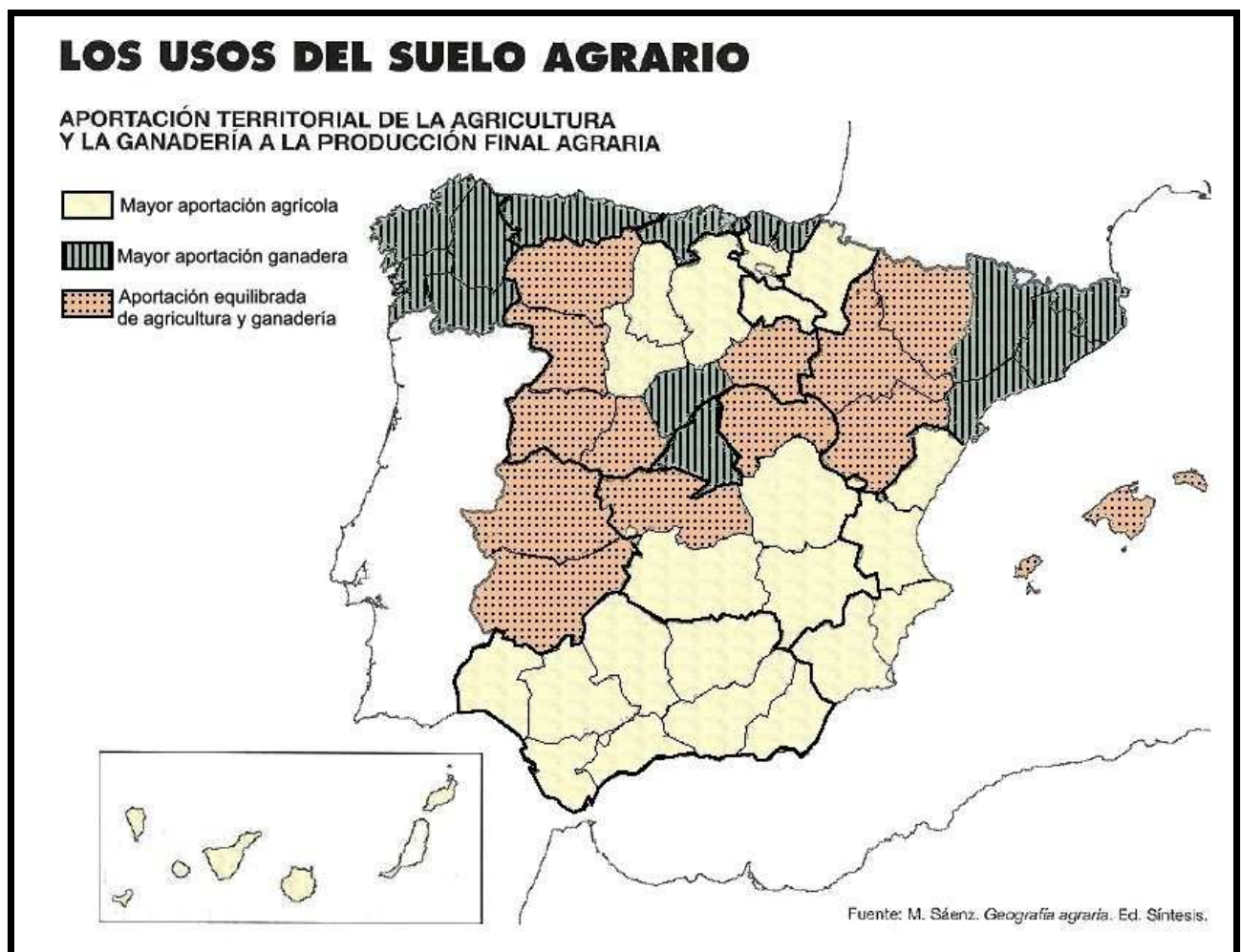
- a) Cuáles son las provincias que tienen una proporción de regadío superior al 30%.
- b) Hay dos grupos de provincias que tienen en regadío menos del 5% de sus tierras labradas. Diga cuáles son esos dos grupos y las causas que explicarían la existencia de uno y otro.
- c) Enumere los cultivos predominantes en las tierras de regadío de España.



PRÁCTICA nº 05
PREGUNTA 2 DEL EXAMEN DE 2002, 2006

**El mapa representa los usos del suelo agrario.
Analícelo y conteste las cuestiones siguientes:**

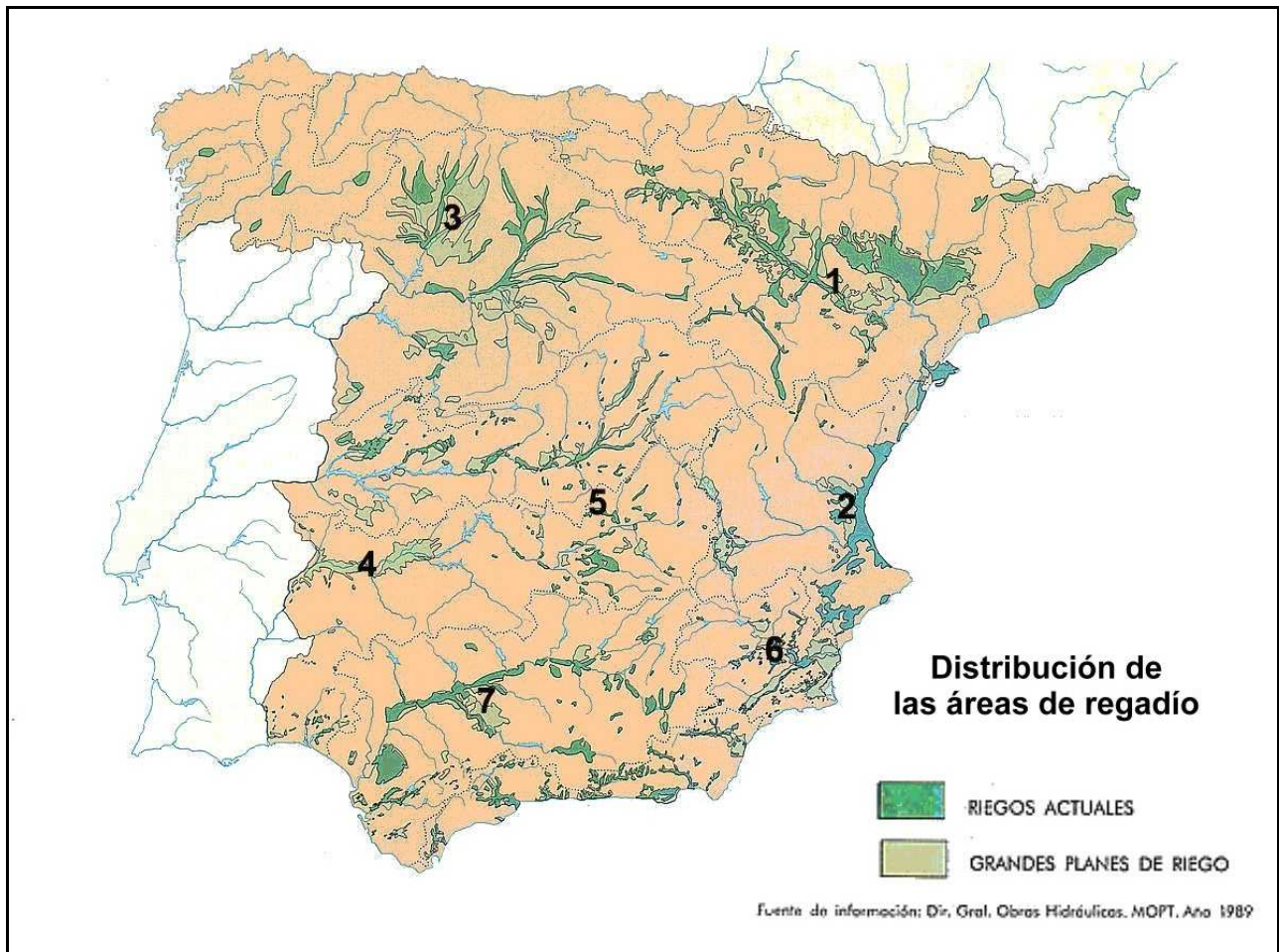
- Nombre todas las provincias que tienen una *aportación equilibrada de agricultura y ganadería*
- ¿Qué relaciones pueden existir entre cada uno de estos usos y las condiciones naturales de España?
- Elementos predominantes de los paisajes en las áreas con mayor aportación agrícola y elementos predominantes de los paisajes en las áreas con mayor aportación ganadera. Enumérelos y distíngalos.
- El área con aportación equilibrada de agricultura y ganadería pertenece mayoritariamente a un paisaje agrario común. Describa dicho paisaje a través de todos los elementos que conforman la actividad agraria.



PRÁCTICA nº 06
PREGUNTA 2 DEL EXAMEN DE 2002, 2008

En el mapa siguiente se representa la distribución de las áreas de regadío. Con esta información conteste a las preguntas siguientes:

- a) Diga del 1 al 7 el nombre de las Comunidades Autónomas señaladas, afectadas por el máximo regadío.
- b) Deduzca de la información del mapa las posibles causas que explican la localización de la agricultura de regadío en la Península Ibérica.
- c) Enumere los cultivos predominantes en las tierras de regadío de España.



PRÁCTICA nº 07
PREGUNTA 2 DEL EXAMEN DE 2003, 2007

El mapa representa la distribución de los diferentes paisajes agrarios de España. Analícelo y responda a las siguientes preguntas:

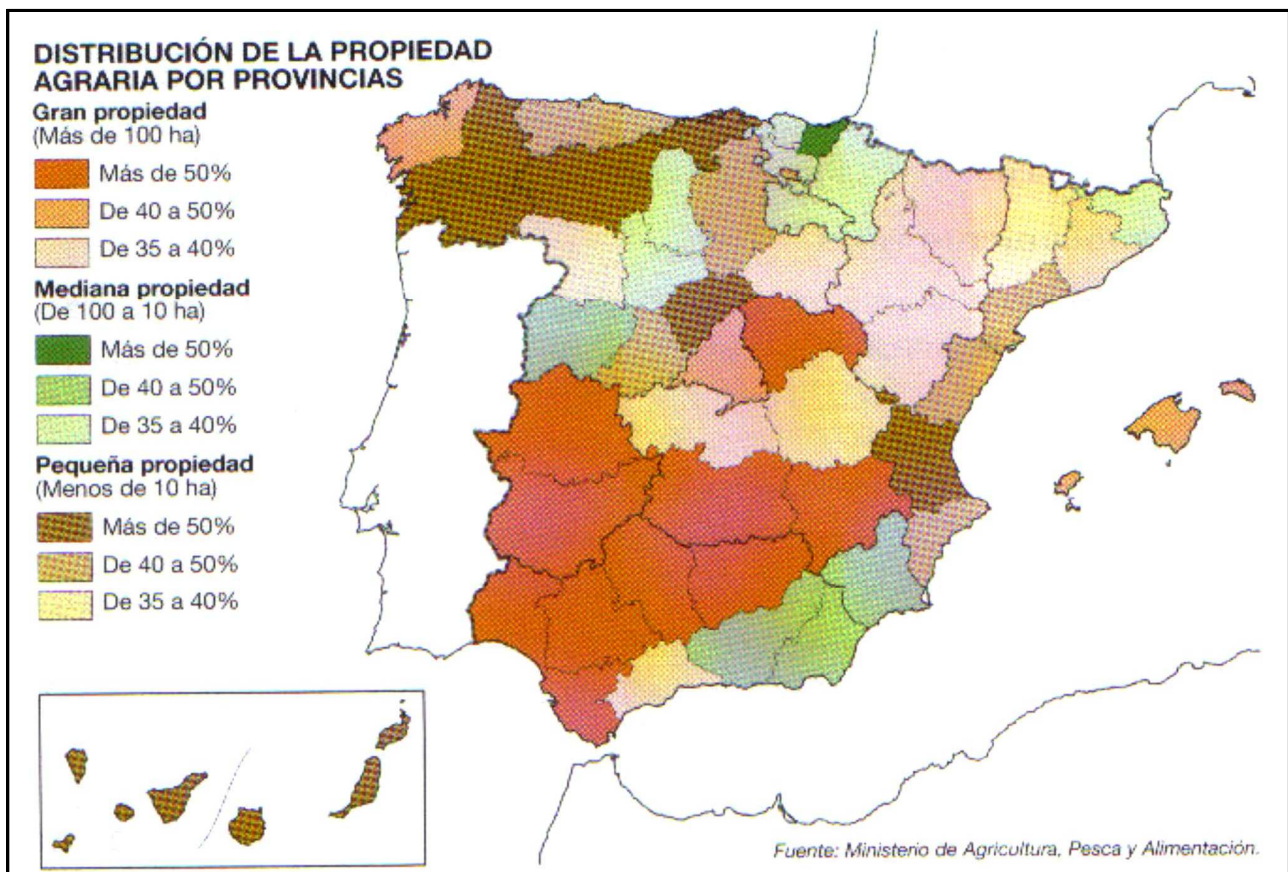
- a) Diga el nombre de las Comunidades Autónomas donde se localizan los paisajes agrarios de la *España húmeda (ganadera y forestal)*. Explique algunas causas.
- b) Explique los factores geográficos que condicionan la localización de los paisajes de la *España mediterránea cálida*.
- c) Deduzca de la información del mapa los cultivos dominantes que se producen en el *interior peninsular*.

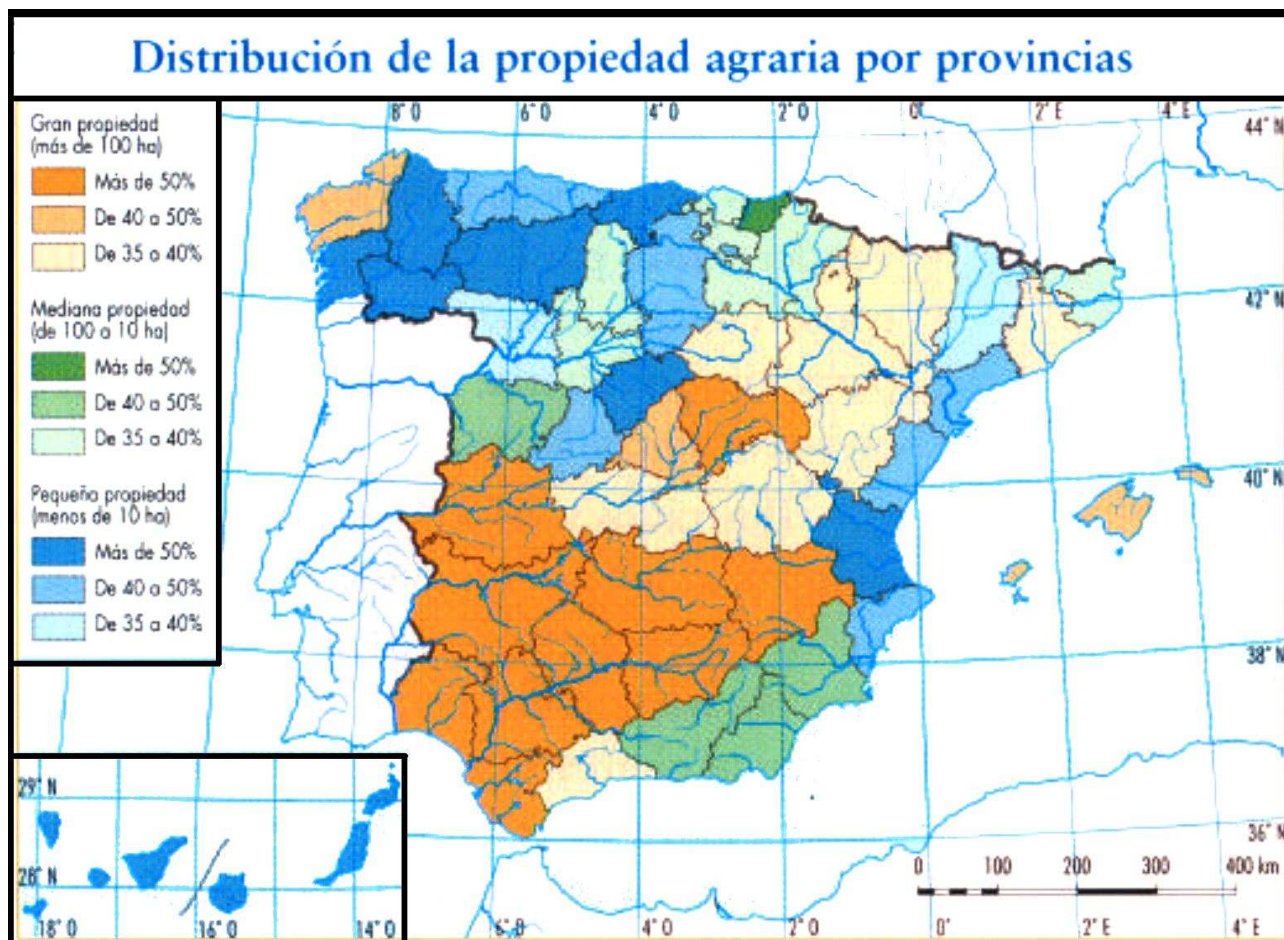


PRÁCTICA nº 08
PREGUNTA 2 DEL EXAMEN DE 2004, 2005 y 2007

En los dos mapas siguientes se representa la distribución de la propiedad agraria por provincias. Conteste a las siguientes preguntas.

- a) ¿En qué provincias la pequeña propiedad supone más del 50% del total de la propiedad agraria? ¿Son sinónimos "pequeña propiedad" y "minifundio"? Si no lo fuesen cuáles serían las diferencias.
- b) ¿En qué provincias la gran propiedad supone más del 50% del total de la propiedad agraria? ¿Son sinónimos "gran propiedad" y "latifundio"? Si no lo fuesen cuáles serían las diferencias.
- c) Explique las causas de las que deriva esta distribución y las consecuencias principales que se han derivado de ella





PRÁCTICA nº 08 PREGUNTA 2 DEL EXAMEN DE 2013

A continuación se reproduce un mapa de España con expresión de las superficies de regadío.

A partir del mismo, responda a las siguientes cuestiones:

- Describe el mapa con sus correspondientes referencias geográficas. (Hasta 1 punto).
- Explique la relación existente entre los regadíos y los cursos fluviales. (Hasta 1 punto).
- ¿Qué relación existe entre el regadío y el clima?. (Hasta 1 punto).
- ¿Qué ventajas e inconvenientes geográficos encuentra en la agricultura de regadío?. (Hasta 1 punto).

